

Schaltschrank *TO GO*

Die flexibelste Schaltschrank-Lösung



Der Schaltschrank *TO GO* wird individuell nach Ihren Bedürfnissen gefertigt. Mobil und auf die gegebenen Platzverhältnisse angepasst, lässt er sich genau dort platzieren wo Sie ihn benötigen: an Batch-, Konti- oder Miniplant-Anlagen, im Labor oder auch im Technikum. So können Sie mit einem Schaltschrank ganz flexibel gleich mehrere Anlagen bedienen.

Die Anzeige- und Bedienkomponente für eine komfortable Prozesssteuerung ist im Schaltschrank *TO GO* bereits voll integriert.

- ✓ Höchste Flexibilität
- ✓ Maximale Sicherheit
- ✓ Speziell für Ihre Bedürfnisse
- ✓ Ein Schaltschrank - mehrere Anlagen
- ✓ Integriertes Forschungsprozessleitsystem

Integrierte Sicherheitsüberwachung

Die integrierte Überwachung garantiert höchste Sicherheit für Mensch und Maschine. Geprüft werden unter anderem:

- » Druck
- » Temperatur
- » Drehzahl
- » Füllstand
- » Gasfluss
- » und vieles mehr

Die Klassifizierung der funktionalen Sicherheit ist gemäß SIL oder Performance-Level (PL) möglich. Auch eine Projektierung für den ATEX-Bereich setzen wir bei Bedarf für Sie um.

Zum Schutz vor Staub und Strahlwasser kann die Feldverkabelung in IP65 ausgeführt werden.

Einsatzgebiete

Unser Schaltschrank *TO GO* kann beispielsweise in der Chemie, Pharma, Bio- oder Lebensmittelindustrie eingesetzt werden.



Schaltschrank *TO GO*

Die Kombination des Schaltschrank *TO GO* mit dem bewährten Team aus *LabManager*[®] und der *LabVision*[®] Software garantiert die notwendige Flexibilität für häufig wechselnde Aufgabenstellungen im Laborbetrieb.

LabManager[®]

- » Anschlussvielfalt - Einfaches Anschließen aller benötigten Laborgeräte
- » Modularität - Frei kombinierbare Panels gemäß Ihrer Anforderungen
- » Funktionalität - Automatische Versuchsführung und lückenlose Prozesskontrolle

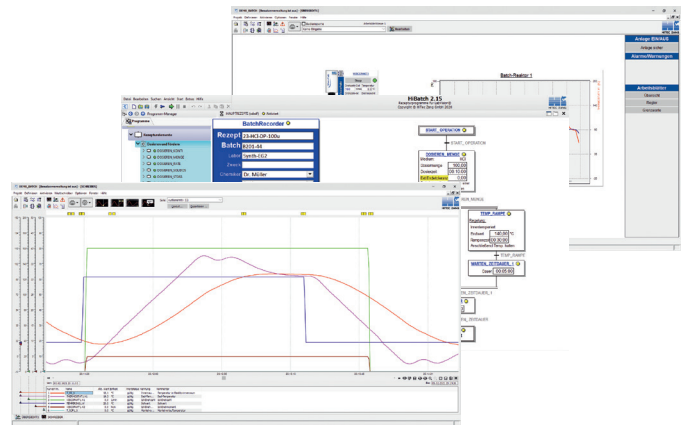


LabManager[®]

LabVision[®]

Mit der *LabVision*[®] Software werden Ihre Prozesse überwacht, gesteuert und geregelt. Alle Vorgänge werden protokolliert und archiviert.

- » Lückenlose Dokumentation des gesamten Prozessgeschehens
- » Konsistente Darstellung von Werten, Ereignissen und Prozessphasen
- » Realisierung einer vollständigen Prozesskette vom Arbeitsauftrag bis zum Labor-Informations-Management-System



LabVision[®] Schreiber, Rezeptursteuerung und Prozessübersicht

Technische Daten

- » Abmessungen (B x H x T):
90 x 203 x 65 cm (mit Meldeleuchte)
90 x 183 x 65 cm (nur Schaltschrank)
- » Versorgung: 230 / 400 V AC CEE16; CEE 32 mögl.
- » Feldanschlüsse: bis IP 65
- » Panelplätze: 11 Plätze im *LabManager*[®];
Integrierte ABK mit USV
- » Dokumentation: E-Plan Electric P8 V2.9 oder höher
- » Modellaufbau: Im abgebildeten Beispiel bis 0,75 kW, 4 ext. DO, 4 ext. Ethernetanschlüsse

Nehmen Sie Kontakt zu uns auf. Unsere Experten beraten Sie gerne.

HiTec Zang GmbH
Ebertstraße 28-32
52134 Herzogenrath
Germany
+49 (0)2407 / 910 100
info@hitec-zang.de
www.hitec-zang.com

